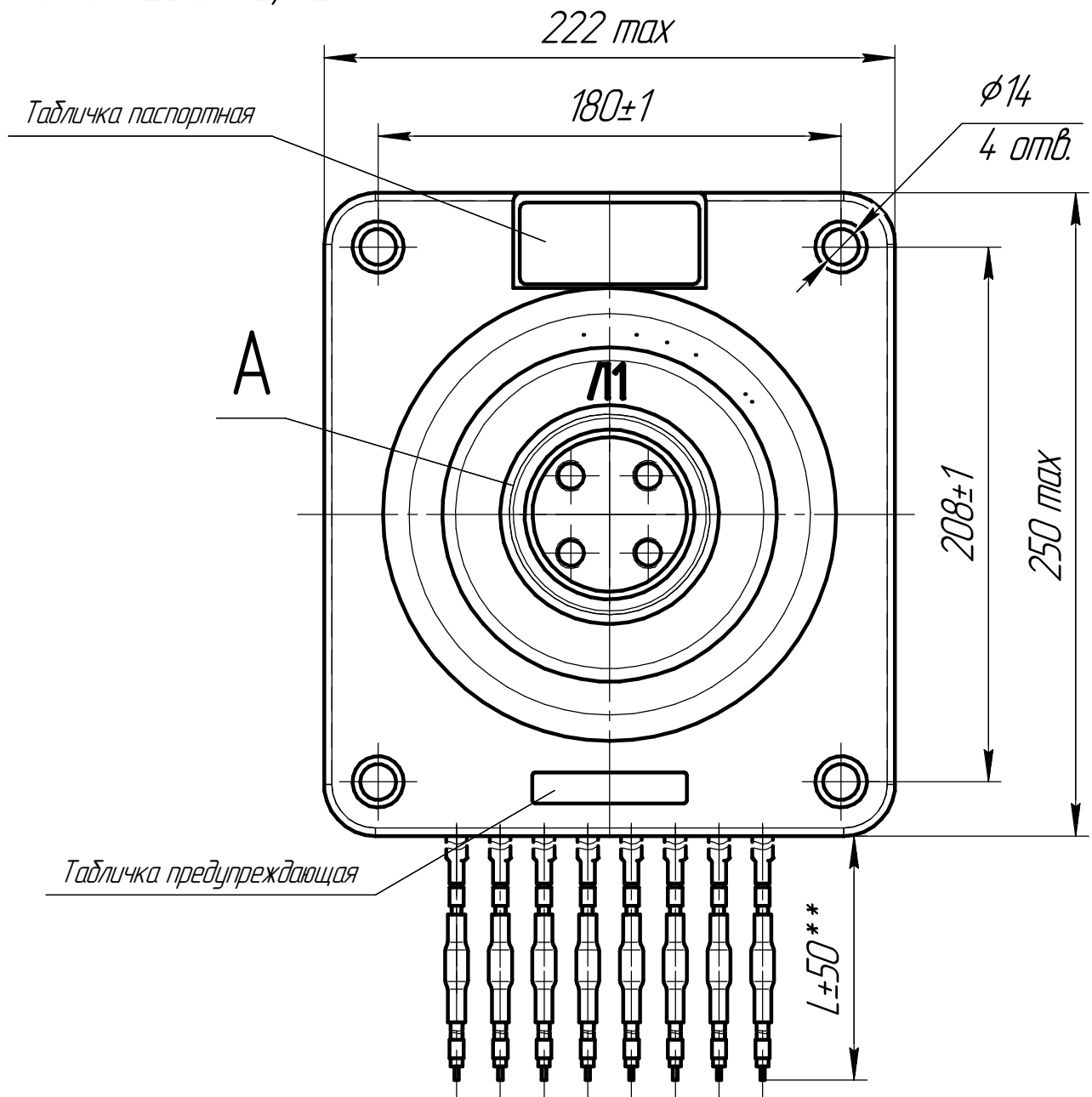
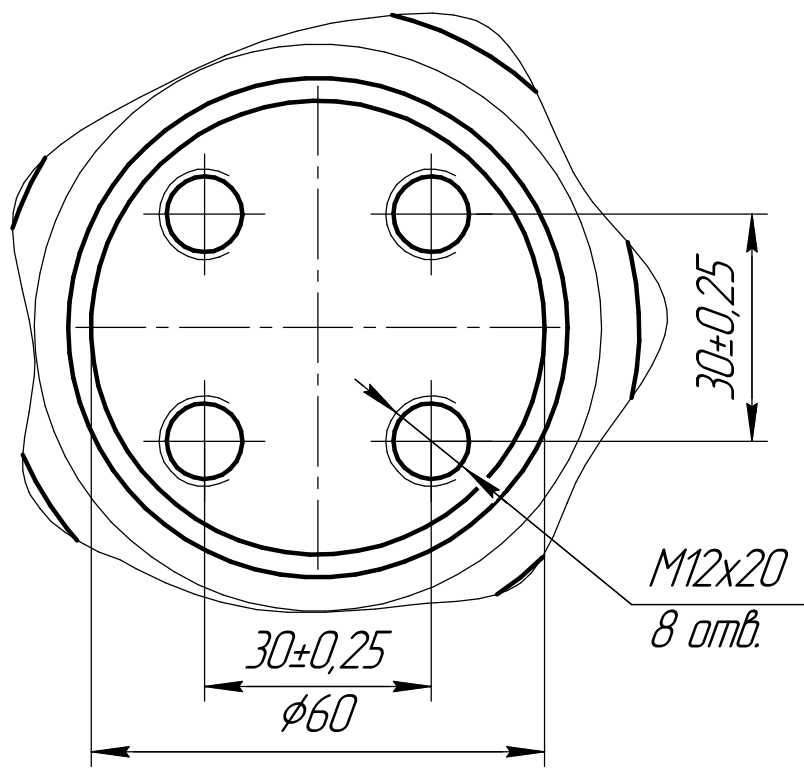


A (1:1)



Тип трансформатора	Номинальный первичный ток, А	Покрывтие первичных контактов	Масса, не более, кг
ТПЛ-НТЗ-10-42 УХЛ2, Т2	300 - 800	олово (медь)	20.5
	1000 - 2000	серебро (медь)	

Примечание:

\* - Для исполнений с меньшим числом вторичных обмоток отверстия несуществующих вторичных контактов заглушены.

\*\* - Размер L - согласно заказа. Минимум 100 мм.