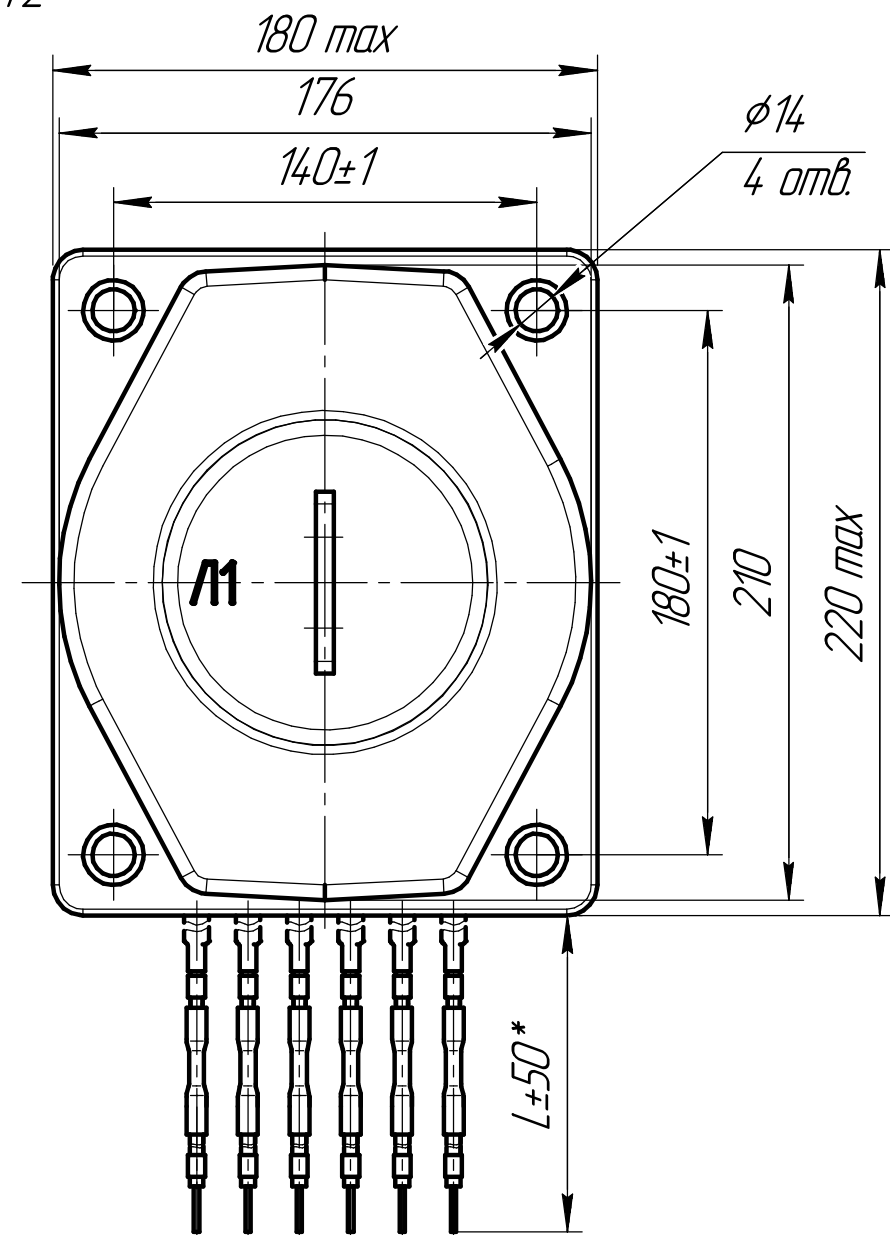
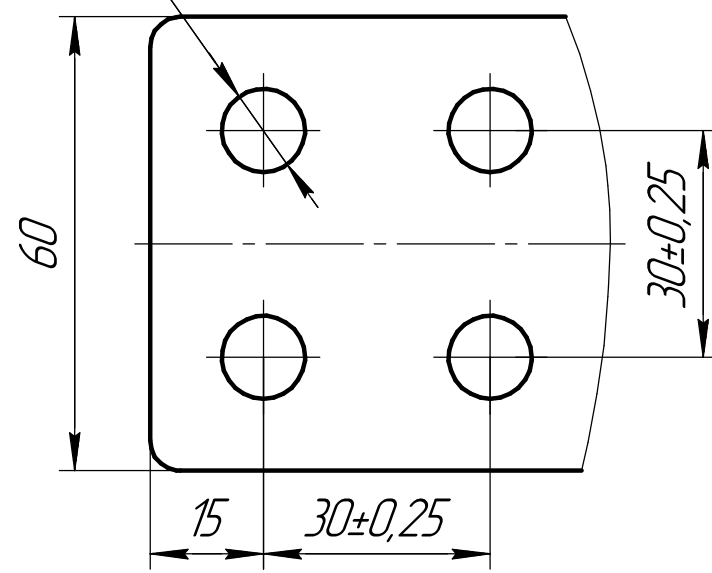


Ø11
8 отв.
A (1:1)



Тип трансформатора	Номинальный первичный ток, А	Покрытие первичных контактов	Масса
ТПЛ-НТЗ-10-14 УХ/12, Т2	5 – 400	без покрытия (латунь)	25

Примечание:
Для исполнений с меньшим числом вторичных обмоток отверстия несуществующих вторичных контактов заглушены.
Размер L – согласно заказа. Минимум 100 мм.