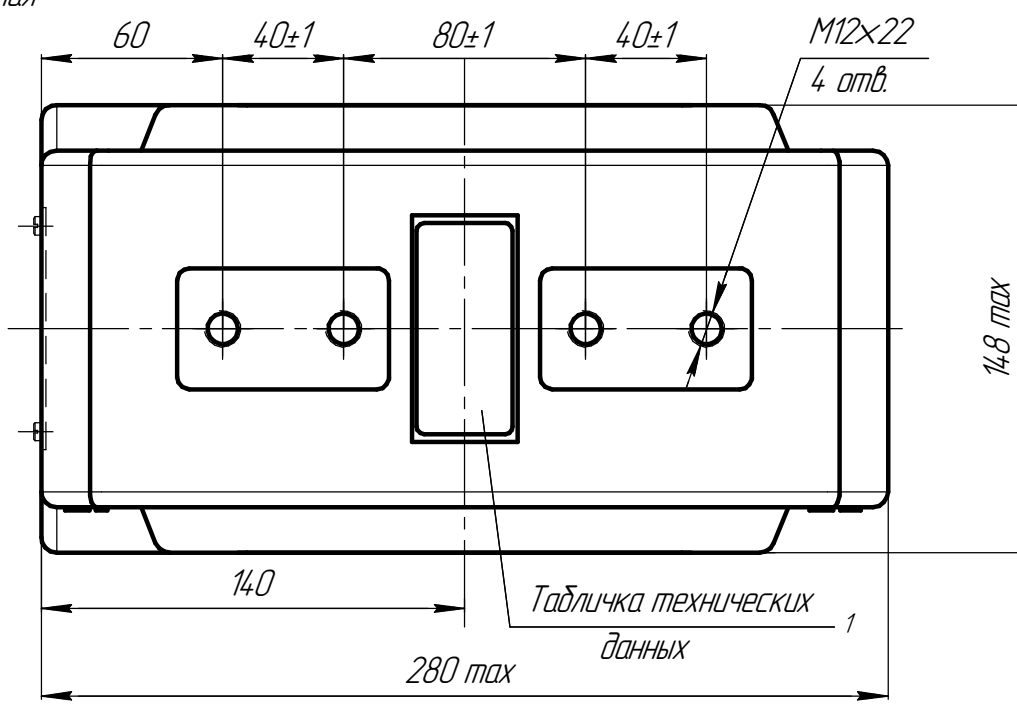
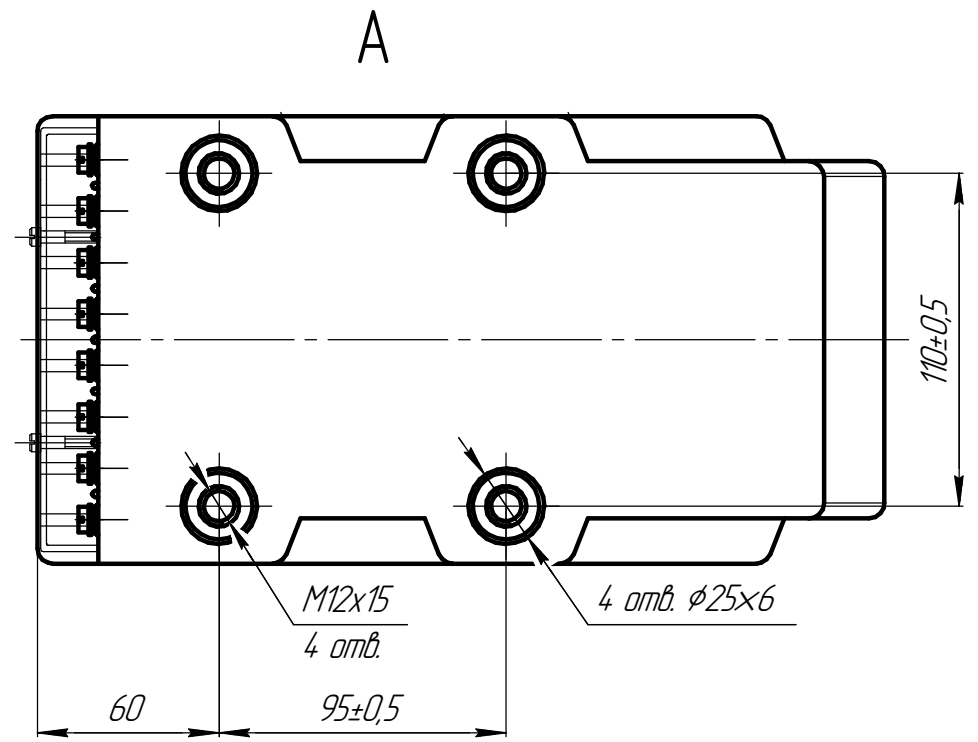
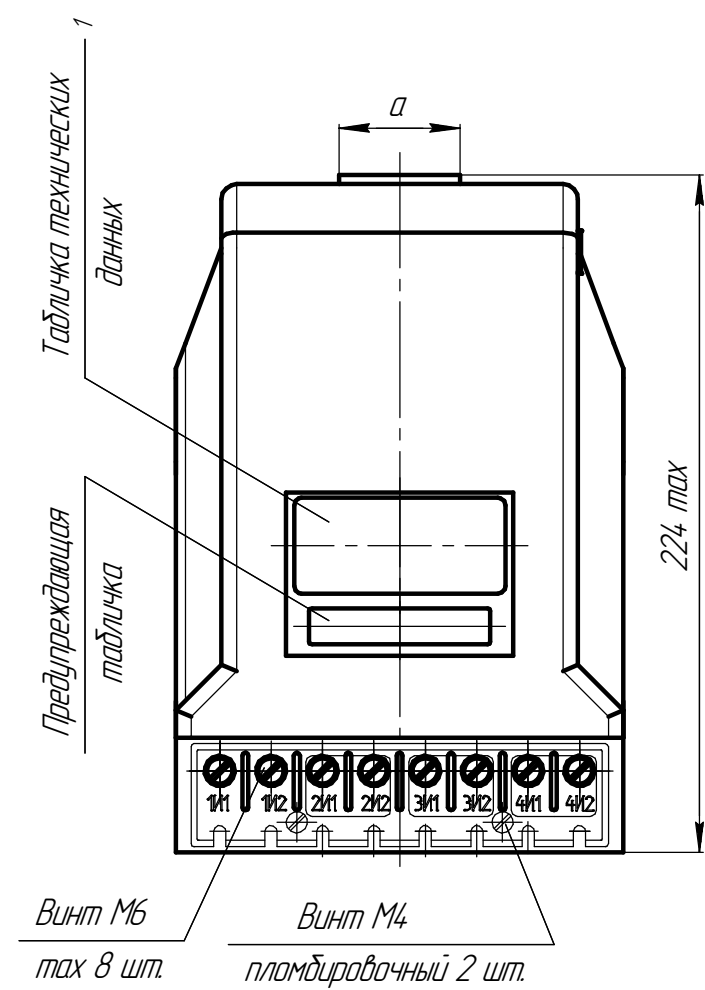
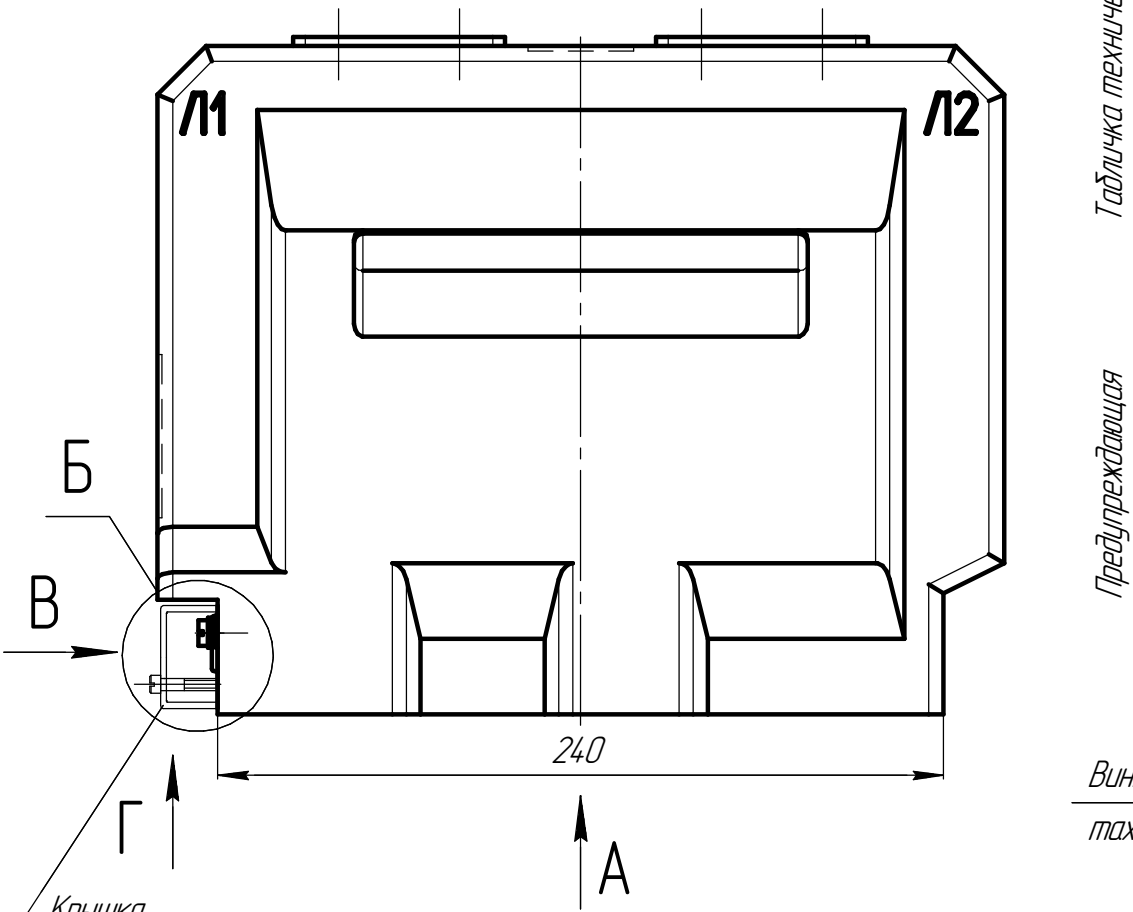


ТОЛ-НТЗ-10-11 УХЛ2, Т2



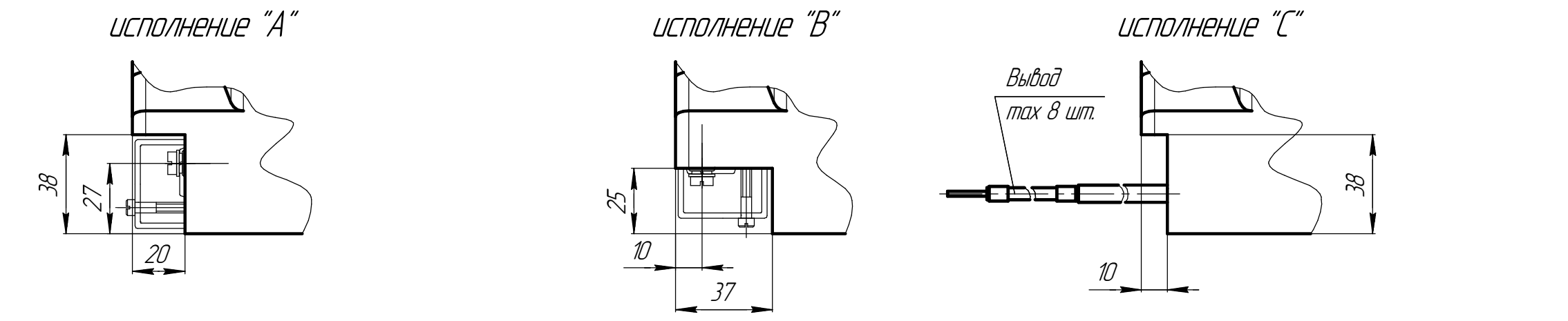
Тип трансформатора	Номинальный ток, А	Размер а, мм	Покрытие первичных контактов	Масса, не более, кг
ТОЛ-НТЗ-10-11	5 - 800	40/60 ¹	без покрытия (латунь)	21
	1000 - 1600	60	без покрытия (латунь)/серебра (медь) ²	
	2000		серебра (медь)	23

¹ Для трансформаторов с односекундным током термической стойкости 50 кА.
² Завод-изготовитель оставляет за собой право выбора материала и покрытия первичных контактов.

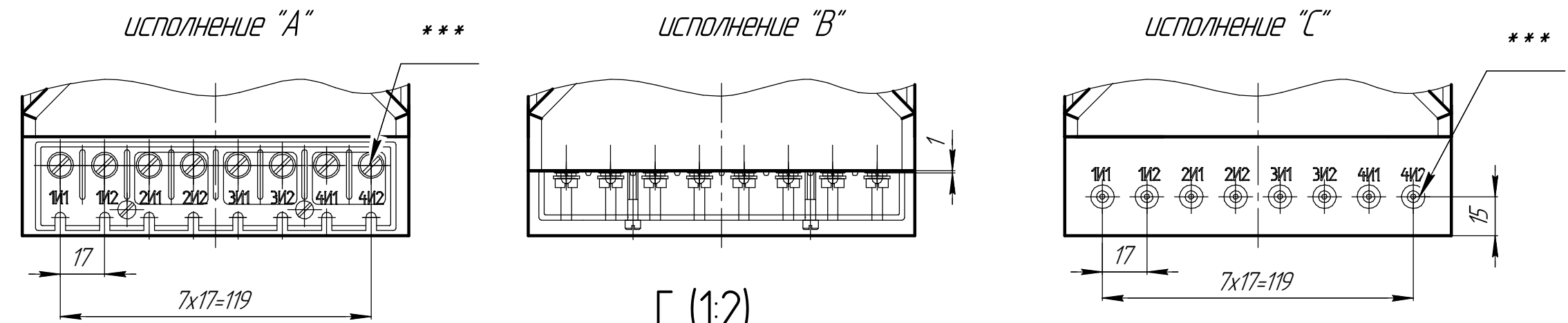
Примечание:
* - для трансформаторов с односекундным током термической стойкости 50 кА.
** - Размер L - согласно заказу. Минимум 100 мм. Допуск размера L по ГОСТ 30893.1-2002: ± IT17/2.
*** - для исполнения с меньшим числом вторичных обмоток отверстия несуществующих вторичных контактов заглушены;
¹ - Табличка технических данных может располагаться на одной из указанных поверхностей по требованию заказчика.

Варианты исполнения вторичных выводов

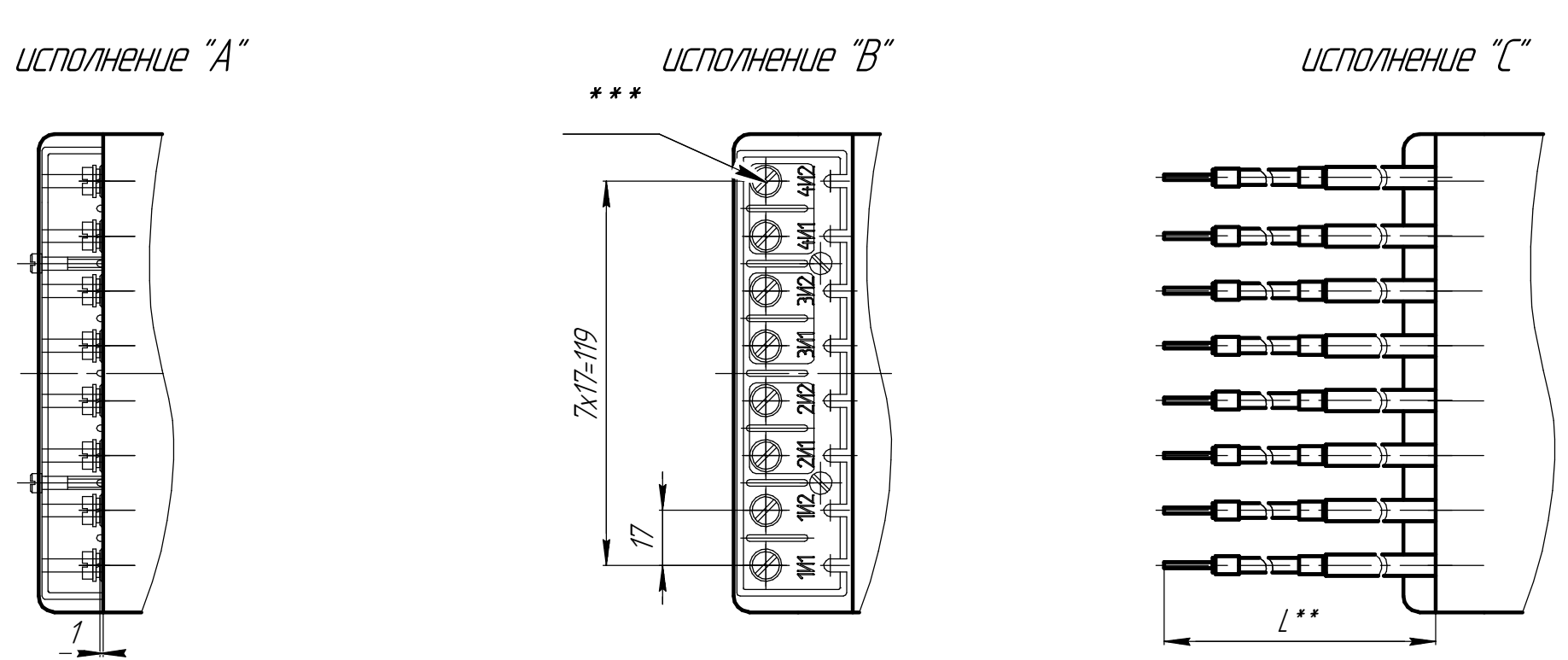
Б (1:2)



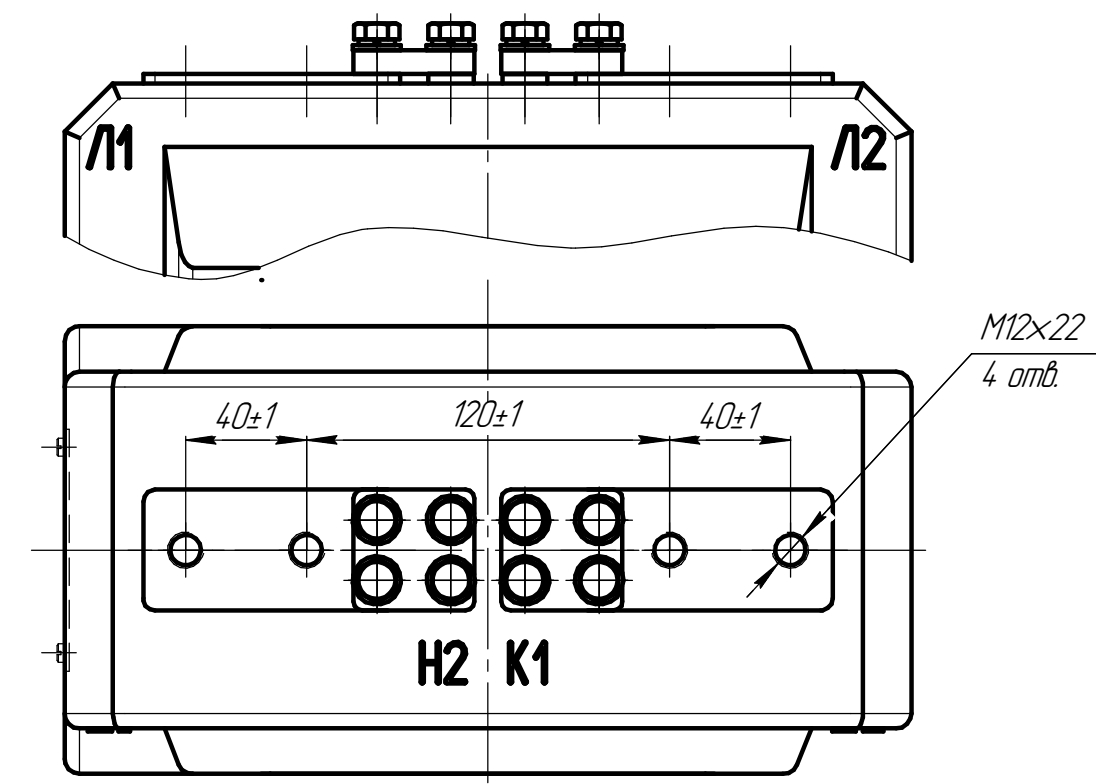
В (1:2)



Г (1:2)



Исполнение "П"
(переключение по первичной стороне)



Исполнение "Б"
(наличие изолирующих барьеров)

